



STRALANG



ENG

FR

WELCOME / BIENVENUE



ENGLISH VERSION



p 04

ENG

Version anglaise



VERSION FRANÇAISE



p 24

FR

French version



**ENGLISH
VERSION**



DEAR STUDENTS



You have shown interest to take an FFL class (French Foreign Language) at our Institute and we thank you for it.

You will find here a global presentation of our Institute as well as important pieces of information for the good execution of your stay.

PRESENTATION OF THE INSTITUTE

The Stralang Institute is a **private Higher Education Institution** declared before the Rectorat de l'Académie de Strasbourg and the Bas-Rhin prefecture.

The Stralang institute has the **"Qualité FLE"**, and **FFL qualification** and is a **member of Campus France of the FFL Organization** and the **International Federation of French Teachers**.



Located near the University campus of Strasbourg and international institutions, the Institute offers French language and cultural classes for all levels in a University context with teachers who have graduated from FFL.

Classes in **monthly, trimestrial, semestrial and/or yearly sessions** (September through June)



Summer classes in sessions of **2, 4, 6 or 8 weeks** (July through August).

Our classes are designed for people whose mother tongue is not French and who desire to start learning or improve their knowledge of French. It is also for people who want to prepare for the :

TCF - DELF - DALF

OUR GOALS WITHIN OUR CLASSES ARE



TO LEARN TO COMMUNICATE EASILY IN FRENCH



TO DEVELOP ORAL SKILLS IN MOCK UP SITUATIONS.



TO LEARN HOW TO WRITE AND DEEPEN YOUR KNOWLEDGE



DEEPEN YOUR KNOWLEDGE ON FRENCH SOCIETY AND CULTURE



CECRL

Every level of the Common European Framework of Reference for Languages are taught.



13

Our classes are limited to 13 students maximum in order to facilitate the apprenticeship and communication.



ECTS

The different courses we offer give the right to obtain ECTS (1c /27h of class in the Institute).



TESTS

For a better follow-up, weekly and monthly tests are organized.

THE STRALANG TEAM



THE ADMINISTRATION

Kubilay

Reception advisor

Ayhan

Director

Meryem

Deputy director
Head teacher



TEACHING TEAM

Bojana

FFL teacher

Annie

FFL teacher

Valérie

FFL teacher

Sarah

FFL teacher

Laurence

FFL teacher

Qualified and careful teachers are here to help you speak in a warm and relaxed atmosphere.

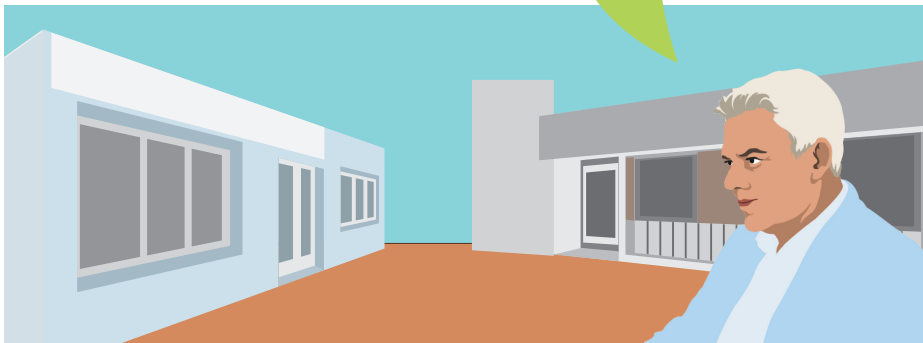
Their communicative skills and ways of learning will encourage you to speak and have a conversation to progress faster.

Our teaching team is working on multiple levels, associating conversation, vocabulary and grammar, either for everyday life or professional one.

All native speakers who have a higher educational degree in FFL, our teachers guarantee you a modern and agreeable way of learning and teaching as well as fast results.

THE INSTITUTE'S LOCALISATION

The Stralang Institute is 250 meters away from the University campus, right next to the residence halls and about 10 minutes away from the Council of Europe, the European Parliament and the European Court of Human European Parliament rights



CLASSES TAKE PLACE IN ONE OF THESE TWO BUILDINGS.



MAIN BUILDING

16 rue Jean-Henri Schnitzler
67000 STRASBOURG



ANNEX

21 rue d'Oslo
67000 STRASBOURG



Take the highway
direction: Kehl



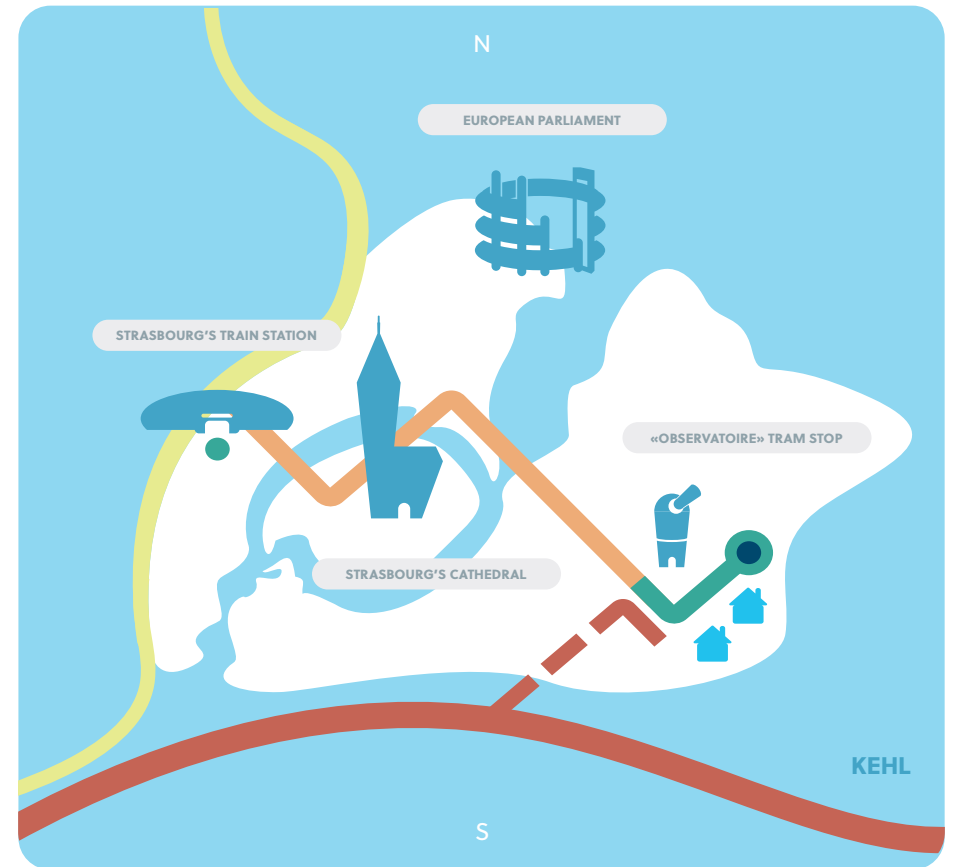
From Entzheim airport
or elsewhere, take the train (TER)
to the Strasbourg train station



Take the tram C until «Observatoire»
stop and then take the tram F
to «Place d'Islande».



Take the bus n°2 in the direction
of «Pont du Rhin» and then stop
at Place d'Islande.



THE RECEPTION OF THE STUDENTS

FOR FURTHER INFORMATION

Soon-to-be students at the Stralang Academy can find information on the functioning of the school on our website. You can also contact us by telephone or by mail.



www.stralang.com



contact@stralang.com



+33 (0)3.88.31.48.38



When they arrive in Strasbourg, the students can ask to be taken care of by one of our administrative agent for all of their procedures (reception at the airport or train station, housing, student social security, opening of a bank account, asking for the APL (housing allowance) with the CAF, OFII formalities).

The soon-to-be students are given information on the courses and classes, the functioning of the Institute, the programs and their rates, housing possibilities, local life in Strasbourg and its commodities, procedures to obtain a visa etc.

The entirety of the necessary documentation will be transferred to the student: the calendar that contains the sessions, our rates, housing list, cultural activities list.

If the student wishes to enroll, they will receive within two working days after the payment of the admission fees, a pre-inscription attestation.

Kubilay will then give the last indications of the progress of our courses.

He will show to them the premises (if it hasn't been done before) and will give to them a pouch full of papers and additional information.

He will also show you your classroom and will present to you your teacher.



ADMISSION PROCESS



After you've arrived at the institute, you take an oral and written exam to determine your level in French.



According to the results, you are placed in a group that matches your level.

Then, the teachers are informed of when you'll begin, your goals as well as the longevity of your stay.



Before joining your class, you receive your books on which the teachers work on.

If your class is taking place in the annex, you will be accompanied by our reception advisor.



You will then be welcomed by your teacher who will explain the modalities and internal regulations.

They will also inform you of the functioning of the tutoring and will answer your questions if you have any.

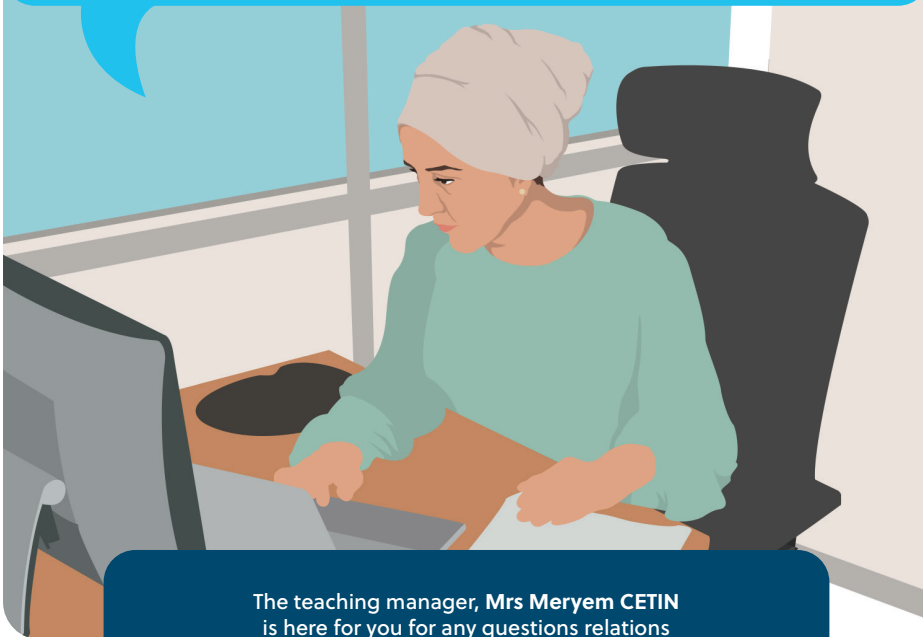
THE INSTITUTE SERVICES

A QUESTION ?

The administration is here for you for any question (admission, payment, housings, food, reclamation, administrative help to open a bank a account or with the OFII).



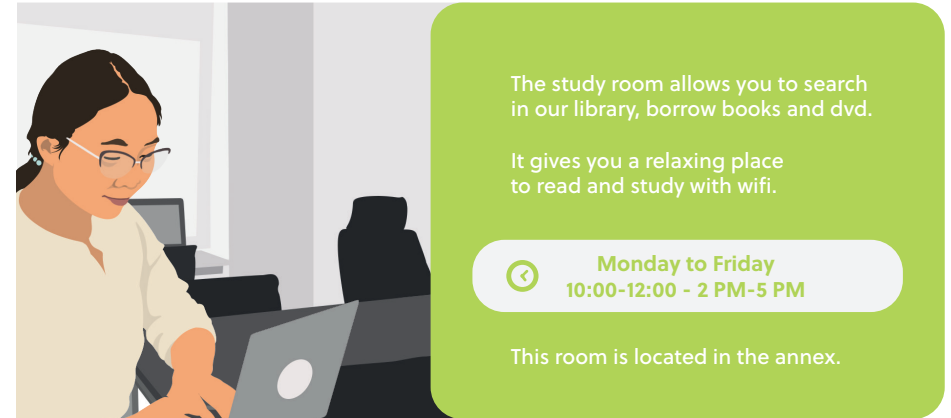
Open Monday to Friday from 8:30 AM to 6 PM



The teaching manager, **Mrs Meryem CETIN** is here for you for any questions relations your classes and exams.



meryem.cetin@stralang.com



The study room allows you to search in our library, borrow books and dvd.

It gives you a relaxing place to read and study with wifi.



Monday to Friday
10:00-12:00 - 2 PM-5 PM

This room is located in the annex.

A **recreational area** is located on the first floor of the main building. Books and board games are free of use. Vending machines are available on the first floor of the main building and in the annex.



As a student at the **Stralang** you have **free access to the wifi**. However, it is important to follow the rules (which are written on the board in the main building and the annex).

OUR PARTNERSHIPS



RESTO' LE CROUS

Self, Cafétéria-brasserie.
32 boulevard de la Victoire
67000 STRABOURG



SUBWAY

Sandwicherie
Rond-Point de l'Esplanade
67000 STRABOURG



DANA

Boulangerie, Pâtisserie
75 Avenue de la Forêt Noire
67000 STRABOURG



LOS TACOS

Spécialités tacos
22 boulevard de l'Esplanade
67000 STRABOURG



MCDONALDS

Fast-food
16 rue de Rome
67000 STRABOURG



DOMINOS'PIZZA

Pizzeria
13 boulevard de la Marne,
67000 STRABOURG



IRISH PUB

Pub, bar-restaurant
13 rue Vauban
67000 STRABOURG



NEXITY

Mr Christian KOTLENGA
25-27, rue de Londres
67000 STRASBOURG
03 88 60 75 17 / 06 16 82 47 95
ckotlenga@nexity.fr



HOSTELLING INTERNATIONAL

Mr Loïc BREUILLAUD
Rue des Cavaliers
67000 STRASBOURG
06.75.21.05.49 / 03.88.45.54.28
direction.strasbourg@hifrance.org



CROUS

Mme Audrey WIRRMANN
1 quai Maire Dietrich
67004 STRASBOURG
03 88 21 28 38
audrey.wirrmann@crous-strasbourg.fr



AMITEL

Mme Anne-Laure BLANC
8 Rue de Soleure
67000 STRASBOURG
03 88 36 15 28
anne-laure.blanc@amitel.eu



LES ESTUDINES

Mme Isabelle DA SILVA
29, rue déserte
67000 STRASBOURG
03 88 22 03 79
strasbourg.europeennes@estudines.com



RÉSIDENCE CERISES

Mr Arnaud MALUCHET
5 rue Job
67100 STRASBOURG
03 88 40 21 08
amaluchet@exhore.fr



CIARUS

Mme Amélie DUROCH
7 Rue Finkmatt
67000 STRASBOURG
03 88 15 27 86 / 03 88 15 27 90
amelie@ciarus.com



FEC STRASBOURG

Mr Etienne TROESTLER
17 Place Saint-Etienne
67000 STRASBOURG
03 88 35 36 20
contact@fec-strasbourg.org



RÉSIDENCE DE LA ROCHE

Mme Nacira ZIADNI
54 rue du Ban de la Roche
67000 Strasbourg
06 28 61 12 58
Nacira.ziadni@parmeubles.fr



FAMILLE D'ACCUEIL

Pour la liste des familles d'accueil,
nous vous communiquerons
les coordonnées exactes
(adresse, mail et numéro de téléphone).

COMPLIMENTARY INFORMATIONS



Class Schedule :
9 am - 12 pm / 12:20 pm - 1:20 pm / 2 pm - 5/6 pm.



Little breaks are expected
between each class.



Cellphones are to be put on silent during class.



Wifi access, laptops
and printing are at your disposal



A vending machine that serves hot and cold
drinks as well as food is at your disposal.



Kitchen space at your disposal.



We have 3 private parking spots.



There is free parking spots next to the institute.



Our school is accessible
to people with reduced mobility.

EDUCATIONAL RESOURCES AT YOUR DISPOSAL

For a list of the material available,
please contact us by e-mail
or telephone so that we can
send it to you.

Students can borrow
a maximum of 3 books
concerned for 15 calendar days.

In addition to the books that
students can borrow, fixed
and portable computers
and laptops connected to wifi
are available to students during
the duration of their course
always with the same conditions
as the books.

They can use them during the
whole duration of their courses.
A reservation for the book
is mandatory for organizational
reasons.

Concerning the authorized
printing or authorized copies,
we ask the students to respect
the rules imposed by the Centre
Français d'exploitation du Droit
de Copie, 10% of a book or
a musical score and 30%
of a newspaper or periodical.

You will find the necessary
information necessary via the site :

<http://www.cfcopies.com>

THE DECLARATION OF WORKS COPIED BY TEACHERS ARE MANDATORY

It makes it possible to identify
the works reproduced so that
the CFC can pay the amounts
it collects to the authors and
publishers of the publications
actually copied.

This is why each teacher is asked
to declare the photocopies of
pages from books, press articles
or magazines that they
distribute to their students.

The bibliographic references
of each publication copied
must be indicated on forms,
specifying the number
of pages of copies made.

EDUCATIONAL APPROACH

The teaching methods used
by our teachers are referenced
in the program sheets given to
the learners and can be adapted
according to the constitution
of the group, depending on
the message to be transmitted
or the target group of learners.



The student must take knowledge of our internal rules and regulations and must accept them.

Each student is required to respect professional discretion and to respect security and civility measures.

The student being an actor of his courses, the success of this one of the course will depend on his or her own dynamism and personal involvement.



In the event of a fire, please notify the staff on-site and follow the safety rules.



We also remind you that smoking and vaping are prohibited in the entire facility.

We would like to draw your attention to the fact that you should not throw your cigarette butts on the square, a specific place is provided for this purpose.



The instructions are clearly visible on the notice boards (fire extinguishers, safety rules, evacuation plan, etc.).

THANK YOU FOR CHOOSING



FR



VERSION
FRANÇAISE



**CHÈRE ÉTUDIANTE,
CHER ÉTUDIANT**



Vous avez témoigné votre intérêt pour effectuer un cours de français langue étrangère au sein de notre institut et nous vous en remercions.

Vous trouverez ici une présentation globale de notre Institut ainsi que des informations importantes pour le bon déroulement de votre séjour.

PRÉSENTATION DE L'INSTITUT

L'institut Stralang est un établissement privé d'enseignement supérieur déclaré auprès du Rectorat de l'Académie de Strasbourg et de la préfecture du Bas-Rhin.

L'institut Stralang est labellisé «Qualité FLE», membre de Campus France, du Groupement FLE et de la Fédération Internationale des Professeurs de Français.



Situé à proximité du campus universitaire strasbourgeois et des institutions internationales, l'institut propose des cours de langue et de culture françaises de tous niveaux dans un contexte universitaire, avec des enseignants diplômés en français langue étrangère (FLE).

Cours en sessions mensuelles, trimestrielles, semestrielles et/ou annuelles (septembre-juin).



Cours d'été en sessions de 2, 4, 6 et 8 semaines (juillet-août).

Nos cours s'adressent à toute personne non francophone désirant s'initier ou approfondir ses connaissances de la langue française ainsi qu'à tous ceux qui veulent se préparer aux :

TCF - DELF - DALF

NOS COURS ONT POUR OBJECTIFS



D'APPRENDRE À COMMUNIQUER AVEC AISANCE EN LANGUE FRANÇAISE



DE DÉVELOPPER VOTRE EXPRESSION ORALE LORS DE MISES EN SITUATION



D'APPRENDRE À ÉCRIRE ET APPROFONDIR VOS CONNAISSANCES



D'APPROFONDIR VOS CONNAISSANCES DE LA SOCIÉTÉ FRANÇAISE



Tous les niveaux du Cadre européen commun de référence pour les langues sont enseignés.



Nos classes sont limitées à 13 étudiants afin de faciliter l'apprentissage et la communication.

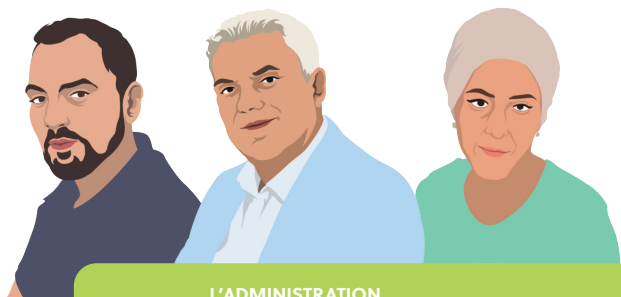


Les différents cours donnent droit à l'obtention de crédits ECTS (1c /27h de cours à l'institut).



Pour un meilleur suivi, des évaluations hebdomadaires et mensuelles sont organisées.

L'ÉQUIPE STRALANG



L'ADMINISTRATION

Kubilay

Chargé d'accueil

Ayhan

Directeur

Meryem

Directrice adjointe
Responsable pédagogique



L'ÉQUIPE PÉDAGOGIQUE

Bojana

Enseignante FLE

Annie

Enseignante FLE

Valérie

Enseignante FLE

Sarah

Enseignante FLE

Laurence

Enseignante FLE

Attentifs et qualifiés, les enseignants ont pour objectif de vous faire parler dans une atmosphère conviviale et détendue.

Leur méthode vivante et communicative vous encourage à prendre la parole et à dialoguer pour progresser plus rapidement.

Vous travaillez sur des documents authentiques, écrits ou sonores, des jeux de rôles, des mises en situation de façon à appréhender des situations aussi réelles que possible.

Tous natifs de la langue française, diplômés de l'enseignement supérieur et spécialisés dans l'enseignement du Français Langue Étrangère (FLE), nos professeurs vous garantissent un enseignement interactif agréable à suivre ainsi que des résultats rapides.

LOCALISATION DE L'INSTITUT

L'Institut STRALANG est situé à 250 m du campus universitaire, à proximité des résidences universitaires et à 10 minutes du Conseil de l'Europe, du Parlement européen et de la Cour européenne des Droits de l'homme.



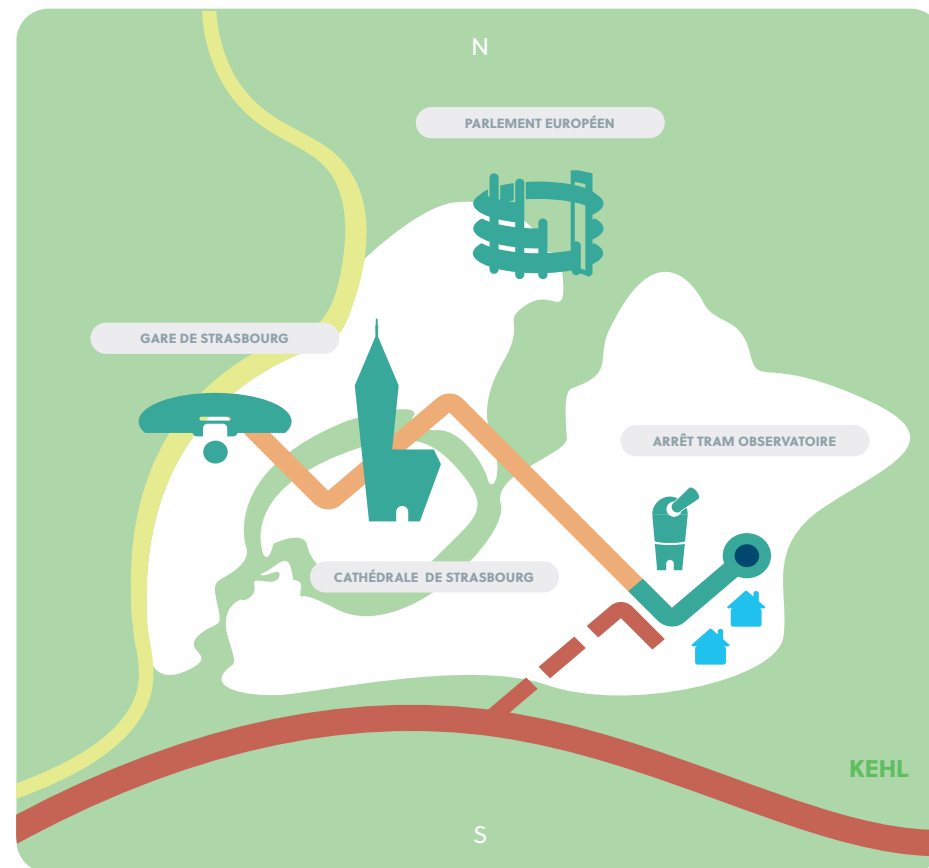
BÂTIMENT PRINCIPAL

16 rue Jean-Henri Schnitzler
67000 STRASBOURG



ANNEXE

21 rue d'Oslo
67000 STRASBOURG



Prenez l'autoroute direction Kehl.



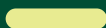
De l'aéroport d'Entzheim ou ailleurs, prenez le train (TER) jusqu'à la Gare de Strasbourg.



Prenez le tram C, jusqu'à l'arrêt Observatoire puis prenez le tram F Place d'Islande.



Prenez le bus n°2, direction Pont du Rhin puis descendez à l'arrêt Place d'Islande.



L'ACCUEIL DES ÉTUDIANTS

POUR PLUS D'INFORMATIONS

Les futurs étudiants peuvent se renseigner sur l'institut ainsi que sur son fonctionnement sur le site internet de Stralang. Ils peuvent aussi prendre contact par téléphone ou par mail.



www.stralang.com



contact@stralang.com



+33 (0)3.88.31.48.38



À leur arrivée à Strasbourg, les apprenants peuvent demander à être pris en charge par un membre de l'équipe administrative pour l'ensemble de leurs démarches (accueil à l'aéroport ou à la gare, logement, sécurité sociale étudiante, ouverture de compte bancaire, demande d'aide APL à la CAF, formalités OFII).

Les futurs étudiants sont renseignés sur les cours, le fonctionnement de l'institut, les programmes et tarifs, les possibilités de logement, la vie pratique à Strasbourg et ses commodités, les procédures d'obtention de visas, etc.

L'ensemble de la documentation nécessaire lui est transmise ou mise à sa disposition : calendrier des sessions, grilles tarifaires, liste des logements, liste des activités culturelles.

Si l'étudiant souhaite s'inscrire, il reçoit dans les deux jours ouvrés après le paiement des frais d'inscription une attestation de pré-inscription.

Kubilay donnera alors les dernières indications sur le déroulement des cours.

Il leur présentera les locaux (si la visite n'a pas déjà été faite) et leur donnera une pochette contenant des informations complémentaires.

Il vous montrera également votre salle de cours et vous présentera à votre professeur.



PROCESSUS D'ADMISSION



À l'institut, le futur étudiant passe un test de placement écrit et oral pour déterminer son niveau en français.

En fonction du résultat, il intègre le groupe de son niveau.

Les enseignants sont ensuite prévenus de son arrivée, de ses objectifs ainsi que de la durée de son séjour.

Avant de rejoindre sa classe, l'apprenant reçoit les livres sur lesquels travaille ses professeurs.

Si son cours a lieu à l'annexe, il y sera accompagné par le responsable de l'accueil.

Il sera ensuite reçu par l'enseignant qui lui expliquera les modalités et le règlement intérieur.

Il l'informera également de l'existence et du fonctionnement des cours de tutorat et répondra à ses éventuelles questions.

LES SERVICES DE L'INSTITUT

UNE QUESTION ?

L'administration est à votre disposition pour tout renseignement (inscription, paiement, hébergement, restauration, réclamation, aide administrative pour ouverture de compte et dossier OFII).



Ouvert du lundi au vendredi de 8h30 à 18h.



La responsable pédagogique, **Mme Meryem CETIN** est à votre disposition pour toutes questions relatives aux cours ou aux examens.



meryem.cetin@stralang.com



La **salle d'études** vous permet de consulter de la documentation, des livres, d'emprunter des ouvrages et des Dvd.

Elle vous offre également un espace de lecture et un accès internet.



Du lundi au vendredi
10h-12h et 14h-17h.

Cette salle est située à l'annexe, au rez-de-chaussée.

Un **espace de détente** est prévu à l'étage du bâtiment principal. Des livres et des jeux de société sont mis à votre disposition. Des distributeurs sont aussi disponibles à l'accueil du siège et à l'annexe.



En tant qu'étudiant à Stralang, vous avez un libre accès à internet. Cependant, il reste primordial de respecter les règles d'usage (affichées sur le tableau à l'entrée du siège et de l'annexe).

NOS PARTENAIRES



RESTO' LE CROUS

Self, Cafétéria-brasserie.
32 boulevard de la Victoire
67000 STRABOURG



SUBWAY

Sandwicherie
Rond-Point de l'Esplanade
67000 STRABOURG



DANA

Boulangerie, Pâtisserie
75 Avenue de la Forêt Noire
67000 STRABOURG



LOS TACOS

Spécialités tacos
22 boulevard de l'Esplanade
67000 STRABOURG



MCDONALDS

Fast-food
16 rue de Rome
67000 STRABOURG



DOMINOS'PIZZA

Pizzeria
13 boulevard de la Marne,
67000 STRABOURG



IRISH PUB

Pub, bar-restaurant
13 rue Vauban
67000 STRABOURG



NEXITY

Mr Christian KOTLENGA
25-27, rue de Londres
67000 STRASBOURG
03 88 60 75 17 / 06 16 82 47 95
ckotlenga@nexity.fr



HOSTELLING INTERNATIONAL

Mr Loïc BREUILLAUD
Rue des Cavaliers
67000 STRASBOURG
06.75.21.05.49 / 03.88.45.54.28
direction.strasbourg@hifrance.org



CROUS

Mme Audrey WIRRMANN
1 quai Maire Dietrich
67004 STRASBOURG
03 88 21 28 38
audrey.wirrmann@crous-strasbourg.fr



AMITEL

Mme Anne-Laure BLANC
8 Rue de Soleure
67000 STRASBOURG
03 88 36 15 28
anne-laure.blanc@amitel.eu



LES ESTUDINES

Mme Isabelle DA SILVA
29, rue déserte
67000 STRASBOURG
03 88 22 03 79
strasbourg.europeennes@estudines.com



RÉSIDENCE CERISES

Mr Arnaud MALUCHET
5 rue Job
67100 STRASBOURG
03 88 40 21 08
amaluchet@exhore.fr



CIARUS

Mme Amélie DUROCH
7 Rue Finkmatt
67000 STRASBOURG
03 88 15 27 86 / 03 88 15 27 90
amelie@ciarus.com



FEC STRASBOURG

Mr Etienne TROESTLER
17 Place Saint-Etienne
67000 STRASBOURG
03 88 35 36 20
contact@fec-strasbourg.org



RÉSIDENCE DE LA ROCHE

Mme Nacira ZIADNI
54 rue du Ban de la Roche
67000 Strasbourg
06 28 61 12 58
Nacira.ziadni@parmeubles.fr



FAMILLE D'ACCUEIL

Pour la liste des familles d'accueil,
nous vous communiquerons
les coordonnées exactes
(adresse, mail et numéro de téléphone).

INFORMATIONS COMPLÉMENTAIRES



Les horaires de cours :
9h-12h 12h20-13h20 14h-17h/18h.



Des petites pauses sont prévues
entre chaque heure de cours.



Les téléphones portables devront être
mis en mode silencieux lors des cours.



Accès wifi, ordinateur et impressions
sont à votre disposition sur place.



Un distributeur de boissons chaudes
et froides est également à votre disposition.



Cuisine à disposition.



Nous possédons un parking privé pouvant
accueillir trois places simultanément.



Nous disposons de places gratuites
de stationnement à proximité de l'institut.



Notre établissement est accessible
aux personnes à mobilité réduite.

RESSOURCES PÉDAGOGIQUES MISES À VOTRE DISPOSITION

Pour connaître la liste du matériel
mis à disposition, veuillez nous
contacter par mail ou téléphone
afin qu'on puisse vous la transmettre.

Les étudiants peuvent emprunter
3 ouvrages maximum concernées
pendant 15 jours calendaires.

En plus des ouvrages
que les étudiants peuvent
emprunter, des ordinateurs fixes
et portables connectés en wifi
sont accessibles aux étudiants
pendant la durée de leur cours
toujours avec les mêmes
conditions que les ouvrages.

Ils peuvent les utiliser pendant
toute la durée de leurs cours.
Une réservation pour la salle
au préalable est obligatoire
pour des raisons d'organisation.

Concernant les impressions ou
copies autorisées, nous demandons
aux étudiants de respecter les règles
imposées par le Centre Français
d'exploitation du Droit de Copie
soit 10% d'un livre ou d'une
partition musicale et 30%
d'un journal ou d'un périodique.

Vous trouverez les informations
nécessaires via le site :

<http://www.cfcopies.com>

LA DÉCLARATION DES ŒUVRES COPIÉES PAR LES ENSEIGNANTS SONT OBLIGATOIRES

Elle permet d'identifier les
œuvres reproduites afin
que le CFC puisse reverser
les sommes qu'il perçoit
aux auteurs et aux éditeurs
des publications
effectivement copiées.

C'est pourquoi il est demandé
à chaque enseignante de
déclarer les photocopies de
pages de livres, d'articles de
presse ou de revues qu'il
diffuse à ses stagiaires.

Il s'agit d'indiquer sur des
formulaires les références
bibliographiques de chaque
publication copiée,
en précisant le nombre
de pages de copies réalisées.

DÉMARCHE PÉDAGOGIQUE

Les méthodes pédagogiques
utilisées par nos enseignants
sont référencées dans les fiches
programmes remises aux
apprenants et peuvent être
adaptées selon la constitution
du groupe, en fonction du
message à transmettre ou
de la cible d'apprenants visés.



L'étudiant(e) doit prendre connaissance du règlement intérieur et s'y conformer.

Chaque étudiant(e) est tenu au respect de la discrétion professionnelle et de respecter les mesures de sécurité et de civilité.

L'étudiant étant acteur de ses cours, la réussite de celle-ci dépendra de son dynamisme propre et de son implication personnelle.



En cas d'incendie, veuillez immédiatement prévenir le personnel sur place et suivre les règles de sécurité.



Nous rappelons également qu'il est interdit de vapoter et de fumer dans tout l'établissement.

Nous attirons votre attention sur le fait de ne pas jeter vos mégots de cigarettes sur le parvis svp, un emplacement spécifique est prévu à cet effet.



Les consignes sont clairement visibles sur les panneaux d'affichages (extincteurs, règles de sécurité, plan d'évacuation, etc.).

MERCI D'AVOIR CHOISI





VOTRE RÉUSSITE EST NOTRE RÉUSSITE !
YOUR SUCCESS IS OUR SUCCESS !



16 rue Jean-Henri Schnitzler
67000 STRASBOURG



+33 (0)3.88.31.48.38



www.stralang.com